

AMPLIAMENTO DI AREA PRODUTTIVA IN COMUNE DI LUGO

Ubicazione area in ampliamento: in via Alberico da Barbiano n°8 - Strada Provinciale 114
Catasto: Foglio 112 Mapp.le 273 ed al Foglio 113 Mapp.li 10-181-239
Proprietà: MONTINI di GAROTTI FRANCESCO &C S.N.C.

RELAZIONE FOTOGRAFICA



Foto 1



Foto 2



Foto 3



Foto 4



Foto 5



Foto 6



Foto 7



Foto 8



Foto 9



Foto 10



Foto 11



Foto 12



Foto 13



Foto 14



Foto 15



Foto 16



Foto 17

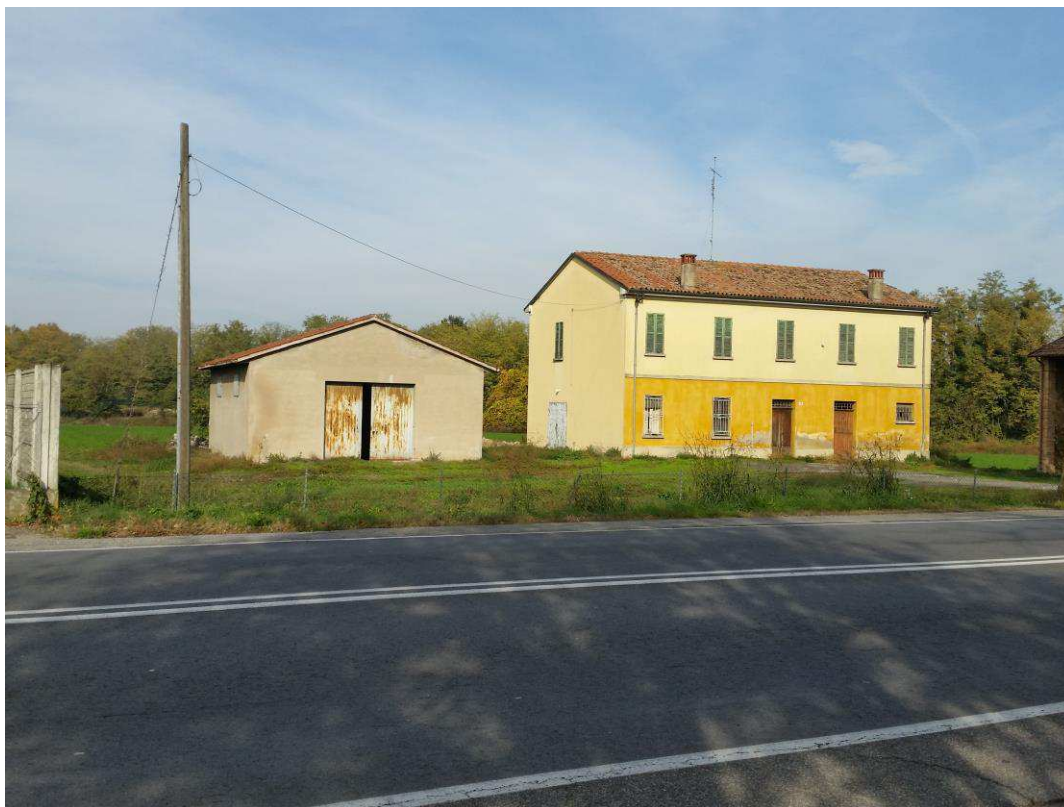


Foto 18



Foto 19



Foto 20



Foto 21



Foto 22



Foto 23



Foto 24



Foto 25



Foto 26



Foto 27



Foto 28



Foto 29



Foto 30



Foto 31



Foto 32

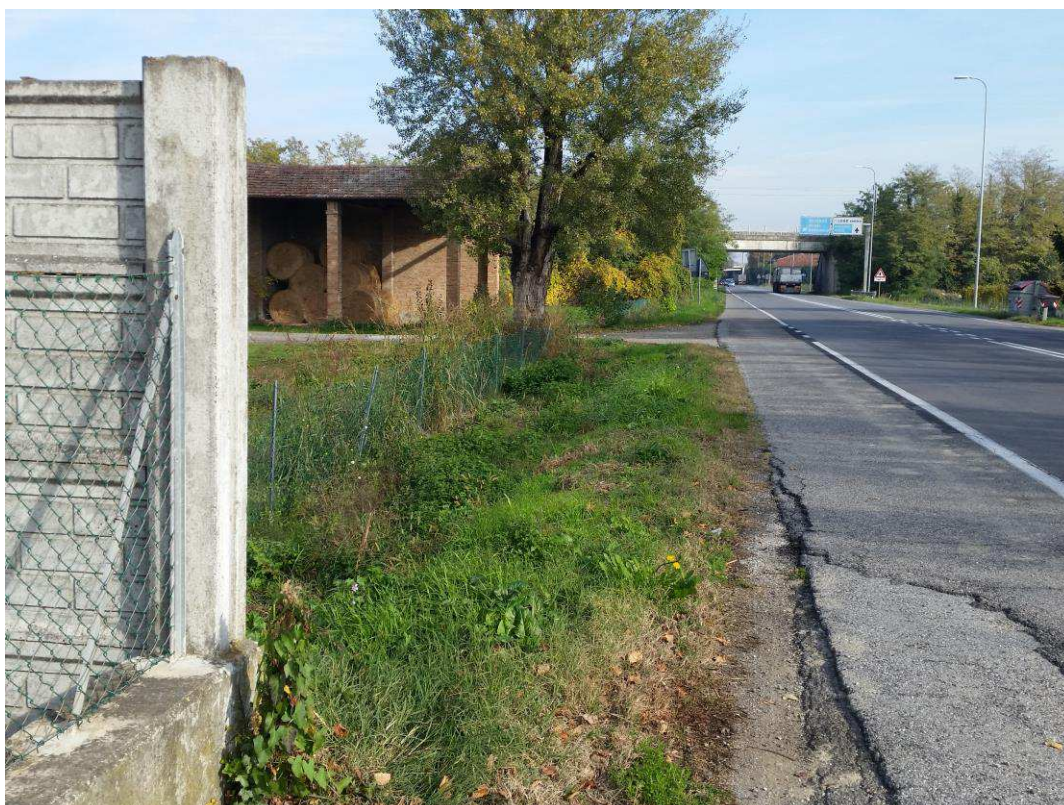


Foto 33

Lugo, 09/09/2021



