

Carta Unica del Territorio Unione Bassa Romagna

TAVOLA DEI VINCOLI

LEGENDA
scala 1:5.000

APPROVATO Delibera di C.C. n. 50 del 25/07/2016

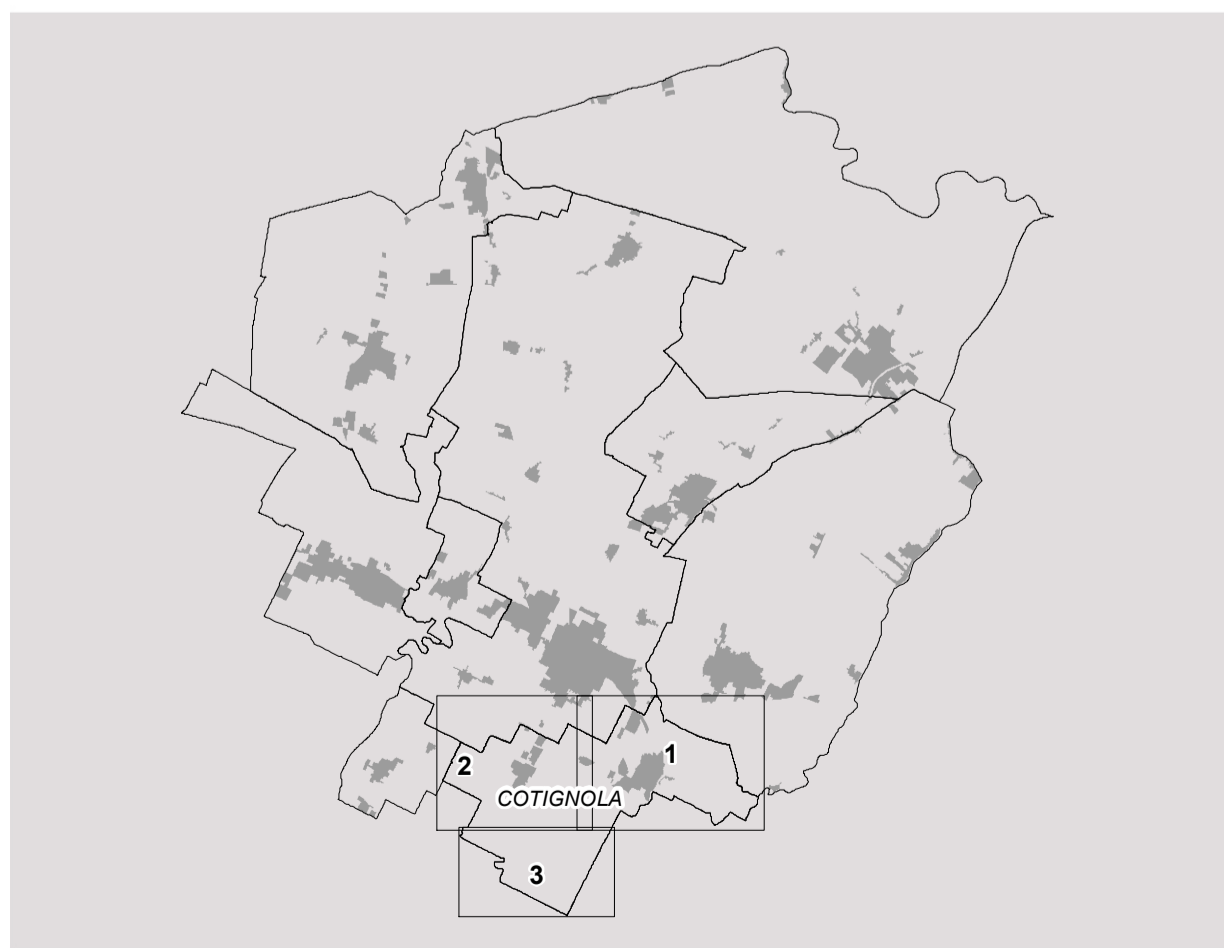
Sindaco del Comune di Cotignola Luca Piovaccari
Assessore competente Luca Piovaccari
Segretario Comunale Anna Boschi
Responsabile Unico del Procedimento Monica Cesari
Progettisti Servizio di Piano

Responsabile dell' Area Territorio
Marco Mordenti

Tecnico di riferimento Comune di Cotignola
Fulvio Pironi

Nucleo di progettazione e collaboratori tecnico amministrativi
Luca Baccarelli
Laura Dalpiaz
Mirella Lama
Gabriele Montanari
Pamela Ricci Maccarini

Hanno contribuito alla redazione della CUT
Segretario Unione Marco Mordenti
Servizio Comunicazione Unione Mariangela Baroni



Legenda

Confine comunale
Territorio urbanizzato

AMBIENTE E PAESAGGIO

Aree soggette a vincolo paesaggistico (Scheda dei vincoli AP01)
 Sistema delle aree forestali (Scheda dei vincoli AP02)
 Alberi monumentali (Scheda dei vincoli AP04)
 Invasi ed alvei di laghi, bacini e corsi d'acqua (Scheda dei vincoli AP05)
 Zone di tutela dei caratteri ambientali di laghi, bacini e corsi d'acqua (Scheda dei vincoli AP05)
 Zone di particolare interesse paesaggistico-ambientale (Scheda dei vincoli AP06)
 Dossi di ambito fluviale recente (Scheda dei vincoli AP08)
 Paleodossi di modesta rilevanza (Scheda dei vincoli AP08)
 Aree di riequilibrio ecologico (Scheda dei vincoli AP09)
 Paesaggio naturale e semi naturale protetto della Centuriazione (Scheda dei vincoli AP09)
 Siti di Importanza Comunitaria (SIC) e Zone di Protezione Speciale (ZPS) (Scheda dei vincoli AP10)

STORICO CULTURALE E TESTIMONIALE

Immobili interessati da specifiche disposizioni di vincolo (Scheda dei vincoli SCT01)
 Immobili accentrati o sparsi di valore storico-architettonico soggetti a restauro scientifico (Scheda dei vincoli SCT02)
 Immobili accentrati o sparsi di valore storico-architettonico soggetti a restauro e risanamento conservativo (Scheda dei vincoli SCT02)
 fuori dal centro storico:
 Edifici di interesse storico-architettonico e relativa categoria (Scheda dei vincoli SCT02)
 Edifici di pregio storico-culturale e testimoniale e relativa categoria (Scheda dei vincoli SCT02)
 Aree di pertinenza dell'edificio tutelato e relativo numero di scheda (Scheda dei vincoli SCT02)
 Centri storici (Scheda dei vincoli SCT03)
 Canali storici (Scheda dei vincoli SCT04)
 Elementi dell'impianto storico della centuriazione (Scheda dei vincoli SCT06)
 Zone di tutela dell'impianto storico della centuriazione (Scheda dei vincoli SCT06)
 Aree di tutela di significative relazioni paesaggistiche e percettive delle strutture dell'insediamento storico (Scheda dei vincoli SCT08)
 Zone ed elementi di interesse storico-archeologico (Scheda dei vincoli SCT10):
 M - Area a medio rischio archeologico
 A - Area ad alto rischio archeologico

Maceri e specchi d'acqua (Scheda dei vincoli SCT11)

VULNERABILITA' E SICUREZZA

Scoli e canali principali e secondari (Scheda dei vincoli VS01)
 Canale Emiliano Romagnolo (Scheda dei vincoli VS01)
 Fasce di pertinenza fluviale (Scheda dei vincoli VS02)
 Aree di ristrutturazione urbana (PF.V.RU) e di recupero territoriale (PF.V.RT) (Scheda dei vincoli VS02)
 Aree per la realizzazione di interventi idraulici strutturali (Scheda dei vincoli VS03)
 Aree ad alta probabilità di inondazione (Scheda dei vincoli VS04)
 Distanza di rispetto dai corpi arginali (Scheda dei vincoli VS05)
 Fascia di rispetto di 30 metri dal piede esterno degli argini (Scheda dei vincoli VS05)

Mappa di pericolosità delle aree potenzialmente interessate da alluvioni

Corsi d'acqua naturali (Scheda dei vincoli VS07)

Alluvioni poco frequenti (P2)
 Alluvioni frequenti (P3)

Reticolo secondario di pianura (Scheda dei vincoli VS08)

Alluvioni poco frequenti (P2)
 Alluvioni frequenti (P3)

Impianto a rischio di incidente rilevante (RIR) (Scheda dei vincoli VS11)

Aree di danno degli impianti a rischio di incidente rilevante (RIR) (Scheda dei vincoli VS11)

Aree di danno: elevata letalità
 Aree di danno: inizio letalità
 Aree di danno: lesioni irreversibili
 Aree di danno: lesioni reversibili

Aree soggette a particolare amplificazione del rischio sismico: aree che non necessitano di approfondimento (I livello) (Scheda dei vincoli VS12)

Aree soggette a particolare amplificazione del rischio sismico: aree per le quali è richiesta la verifica del loro possibile inserimento nelle zone che chiedono un'analisi approfondita (III livello) (Scheda dei vincoli VS12)

Approfondimento aree di terzo livello (studio MS) (Scheda dei vincoli VS13)

Indice di liquefazione

IL <= 2 basso
 2 > IL <= 5 medio
 5 > IL <= 15 alto (elevato)

Unità strutturale interferente (studio CLE) (Scheda dei vincoli VS13)

IMPIANTI E INFRASTRUTTURE

Classificazione delle strade (Scheda dei vincoli II01):

Categoria A
 Categoria C con fascia ampliata
 Categoria C

* Limite del centro abitato da Codice della Strada (Scheda dei vincoli II01)

Sede stradale e relativa fascia di rispetto (Scheda dei vincoli II01)

Fascia di rispetto stradale con ampliamento (Scheda dei vincoli II01)

Sede ferroviaria e relativa fascia di rispetto (Scheda dei vincoli II02)

Cimiteri (Scheda dei vincoli II04)

Fascia di rispetto dei cimiteri (Scheda dei vincoli II04)

Elettrodotti media e alta tensione e relativa fascia di attenzione (Scheda dei vincoli II06)

Elettrodotti media e alta tensione interrati (Scheda dei vincoli II06)

Metanodotti e relativa fascia di attenzione (Scheda dei vincoli II07)

Rete di distribuzione dell'acquedotto della Romagna (Scheda dei vincoli II09)

Pozzi acquedottistici (Scheda dei vincoli II09)

Aree di salvaguardia dei pozzi acquedottistici (Scheda dei vincoli II09)