

Carta Unica del Territorio Unione Bassa Romagna

TAVOLA DEI VINCOLI

LEGENDA
scala 1:5.000

APPROVATO Delibera di C.C. n. ____ del _____

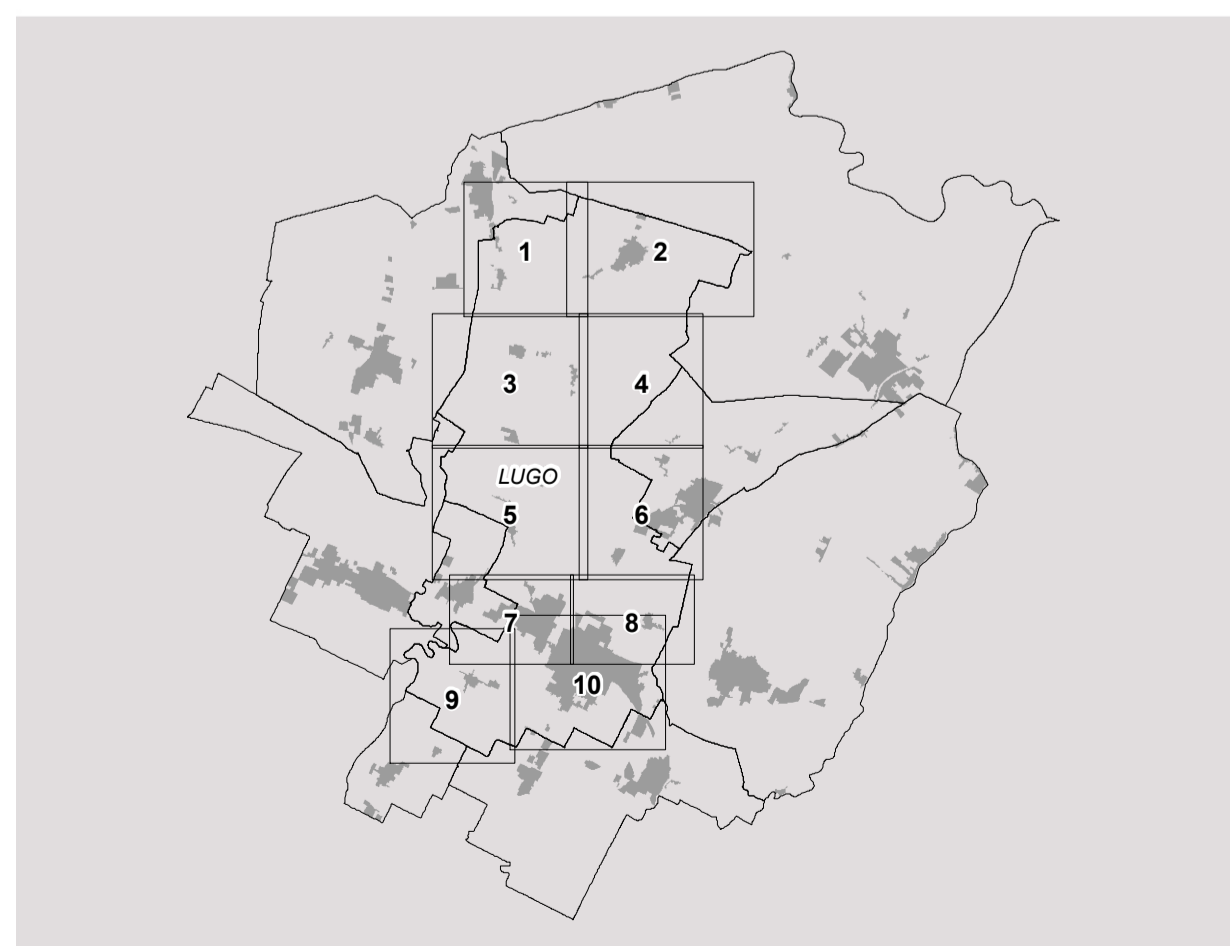
Sindaco del Comune di Lugo Davide Ranalli
Assessore competente Valentina Ancarani
Segretario Comunale Marco Mordenti
Responsabile Unico del Procedimento Monica Cesari
Progettisti Servizio di Piano

Responsabile dell' Area Territorio
Marco Mordenti

Tecnico di riferimento Comune di Lugo
Ambra Pagnani

Nucleo di progettazione e collaboratori tecnico amministrativi
Luca Baccarelli
Laura Dalpiaz
Mirella Lama
Gabriele Montanari
Pamela Ricci Maccarini

Hanno contribuito alla redazione della CUT
Segretario Unione Marco Mordenti
Servizio Comunicazione Unione Mariangela Baroni



Legenda

Confine comunale
Territorio urbanizzato

AMBIENTE E PAESAGGIO

- Aree soggette a vincolo paesaggistico (Scheda dei vincoli AP01)
- Sistema delle aree forestali (Scheda dei vincoli AP02)
- A alberi monumentali (Scheda dei vincoli AP04)
- Invasi ed alvei di laghi, bacini e corsi d'acqua (Scheda dei vincoli AP05)
- Zone di particolare interesse paesaggistico-ambientale (Scheda dei vincoli AP06)
- Zone di tutela naturalistica "di conservazione" (Scheda dei vincoli AP07)
- Paleodossi fluviali particolarmente pronunciati (Scheda dei vincoli AP08)
- Dossi di ambito fluviale recente (Scheda dei vincoli AP08)
- Paleodossi di modesta rilevanza (Scheda dei vincoli AP08)
- Aree di riequilibrio ecologico (Scheda dei vincoli AP09)
- Paesaggio naturale e semi naturale protetto della Centuriazione (Scheda dei vincoli AP09)

STORICO CULTURALE E TESTIMONIALE

- Immobili ed aree oggetto di tutele indirette (Scheda dei vincoli SCT01)
- Immobili interessati da specifiche disposizioni di vincolo (Scheda dei vincoli SCT01)
- Immobili accentrati o sparsi di valore storico-architettonico soggetti a restauro scientifico (Scheda dei vincoli SCT02)
- Immobili accentrati o sparsi di valore storico-architettonico soggetti a restauro e risanamento conservativo (Scheda dei vincoli SCT02)
- fuori dal centro storico:
 - Edifici di interesse storico-architettonico e relativa categoria (Scheda dei vincoli SCT02)
 - Edifici di pregio storico-culturale e testimoniale e relativa categoria (Scheda dei vincoli SCT02)
- Aree di pertinenza dell'edificio tutelato e relativo numero di scheda (Scheda dei vincoli SCT02)
- Centri storici (Scheda dei vincoli SCT03)
- Canali storici (Scheda dei vincoli SCT04)
- Viabilità storica (Scheda dei vincoli SCT05)

- Elementi dell'impianto storico della centuriazione (Scheda dei vincoli SCT06)
- Zone di tutela dell'impianto storico della centuriazione (Scheda dei vincoli SCT06)
- Aree di tutela di significative relazioni paesaggistiche e percettive delle strutture dell'insediamento storico (Scheda dei vincoli SCT08)
- Aree di concentrazione di materiali archeologici (Scheda dei vincoli SCT09)
- Zone ed elementi di interesse storico-archeologico (Scheda dei vincoli SCT10):
 - B - Area a basso rischio archeologico
 - M - Area a medio rischio archeologico
 - A - Area ad alto rischio archeologico

Maceri e specchi d'acqua (Scheda dei vincoli SCT11)

VULNERABILITA' E SICUREZZA

- Scoli e canali principali e secondari (Scheda dei vincoli VS01)
- Canale Emiliano Romagnolo (Scheda dei vincoli VS01)
- Fasce di pertinenza fluviale (Scheda dei vincoli VS02)
- Aree di ristrutturazione urbana (PF.V.RU) e di recupero territoriale (PF.V.RT) (Scheda dei vincoli VS02)
- Aree per la realizzazione di interventi idraulici strutturali (Scheda dei vincoli VS03)
- Aree ad alta probabilità di inondazione (Scheda dei vincoli VS04)

Mappa di pericolosità delle aree potenzialmente interessate da alluvioni

Corsi d'acqua naturali (Scheda dei vincoli VS07)

- Alluvioni poco frequenti (P2)
- Alluvioni frequenti (P3)

Reticolo secondario di pianura (Scheda dei vincoli VS08)

- Alluvioni poco frequenti (P2)
- Alluvioni frequenti (P3)

- Siti sui quali è necessaria una bonifica (Scheda dei vincoli VS10)
- Siti bonificati con prescrizione (Scheda dei vincoli VS10)

Aree di danno degli impianti a rischio di incidente rilevante (RIR) (Scheda dei vincoli VS11)

- Aree di danno: lesioni reversibili
- Aree soggette a particolare amplificazione del rischio sismico: aree che non necessitano di approfondimento (I livello) (Scheda dei vincoli VS12)
- Aree soggette a particolare amplificazione del rischio sismico: aree che necessitano dell'analisi semplificata (II livello) (Scheda dei vincoli VS12)

Aree soggette a particolare amplificazione del rischio sismico: aree per le quali è richiesta la verifica del loro possibile inserimento nelle zone che chiedono un'analisi approfondita (III livello) (Scheda dei vincoli VS12)

Approfondimento aree di terzo livello (studio MS) (Scheda dei vincoli VS13)

Indice di liquefazione

- IL <= 2 basso
- 2 > IL <= 5 medio
- 5 > IL <= 15 alto (elevato)

Unità strutturale interferente (studio CLE) (Scheda dei vincoli VS13)

IMPIANTI E INFRASTRUTTURE

Classificazione delle strade (Scheda dei vincoli II01):

- Categoria C con fascia ampliata
- Categoria C
- Categoria E

* Limite del centro abitato da Codice della Strada (Scheda dei vincoli II01)

Sede stradale e relativa fascia di rispetto (Scheda dei vincoli II01)

Fascia di rispetto stradale con ampliamento (Scheda dei vincoli II01)

Sede ferroviaria e relativa fascia di rispetto (Scheda dei vincoli II02)

Area aeroportuale (Scheda dei vincoli II03)

Zone di tutela aeroportuale (A, B, C) (Scheda dei vincoli II03)

Cimiteri (Scheda dei vincoli II04)

Fascia di rispetto dei cimiteri (Scheda dei vincoli II04)

Depuratori, discariche, centro integrati rifiuti (Scheda dei vincoli II05)

Fascia di rispetto dei depuratori, discariche e centro integrati rifiuti (Scheda dei vincoli II05)

Elettrodotti media e alta tensione e relativa fascia di attenzione (Scheda dei vincoli II06)

Elettrodotti media e alta tensione interrati (Scheda dei vincoli II06)

Metanodotti e relativa fascia di attenzione (Scheda dei vincoli II07)

Rete di distribuzione dell'acquedotto della Romagna (Scheda dei vincoli II09)

Pozzi acquedottistici (Scheda dei vincoli II09)

Aree di salvaguardia dei pozzi acquedottistici (Scheda dei vincoli II09)

Fascia di rispetto di 500 metri dal confine provinciale (Scheda dei vincoli II10)

Impianti fissi di emittenza radio-televisiva con prescrizione (Scheda dei vincoli II10)

Fascia di rispetto degli impianti fissi di emittenza radio-televisiva (Scheda dei vincoli II10)