

**Piano Zonizzazione Acustica**  
 Variante specifica L.R. 20/2000  
**Unione Bassa Romagna**

ADOTTATO Delibera di C.C. n. \_\_\_\_\_ del \_\_\_\_\_  
 APPROVATO Delibera di C.C. n. \_\_\_\_\_ del \_\_\_\_\_  
 PUBBLICATO BUR n. \_\_\_\_\_ del \_\_\_\_\_

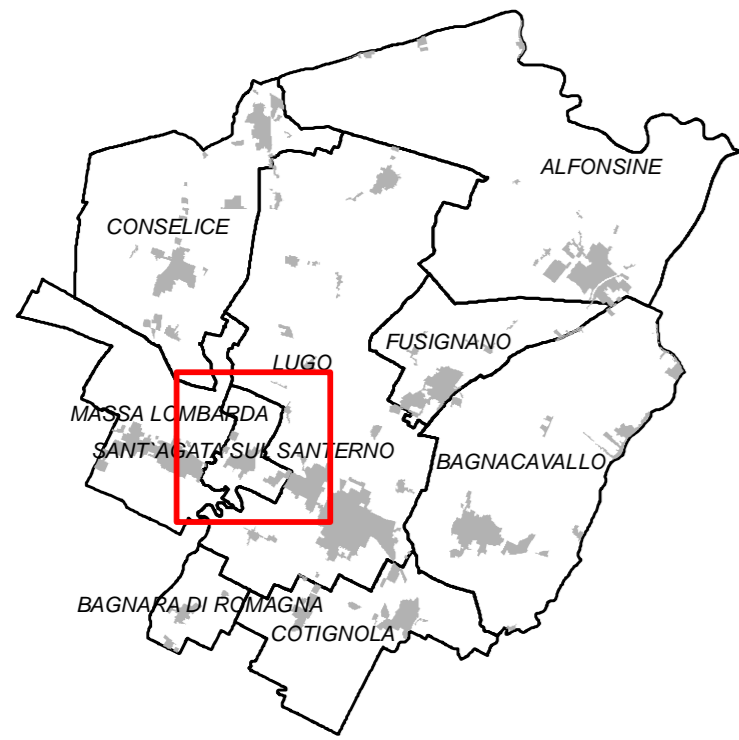
**Zonizzazione acustica comunale**

**TAVOLA 2 SA**

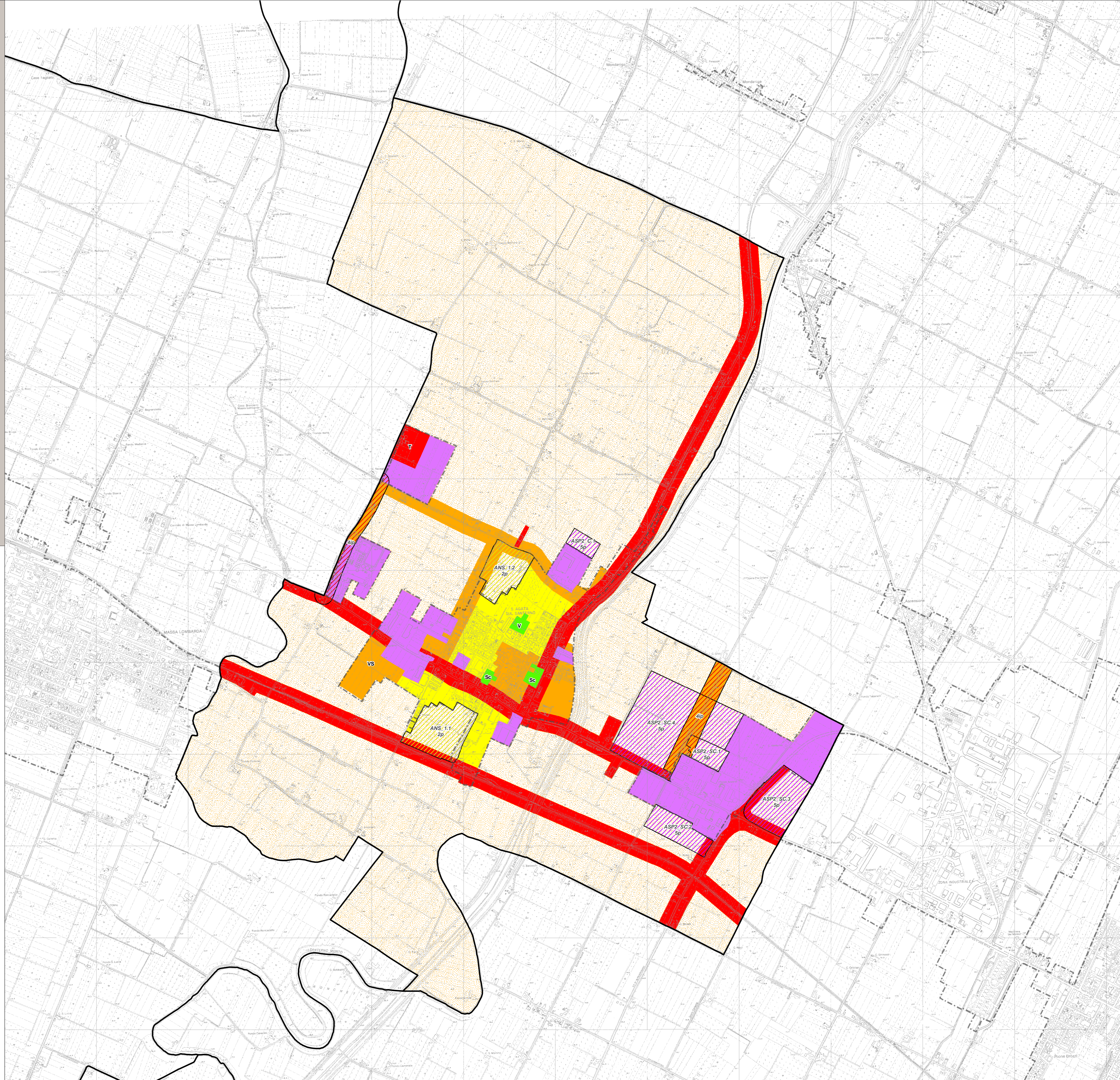
scala 1:10.000

ADOTTATO Delibera di C.C. n. 28 del 30/07/2008  
 APPROVATO Delibera di C.C. n. 20 del 21/04/2009  
 PUBBLICATO BUR n. 106 del 17/06/2009

**Sindaco referente per l'Unione** Davide Ranalli  
**Sindaco del Comune di Sant'Agata sul Santerno** Enea Emiliani  
**Assessore competente** Enea Emiliani  
**Responsabile dell'Area Territoriale** Marco Mordenti  
**Progettisti** Servizio di Piano  
 MATE sc - Carlo Santacroce



Sant'Agata sul Santerno



**Legenda**

- Confine comunale
- Territorio urbanizzato

**Classificazione acustica**

- CLASSE I - Aree particolarmente protette
  - CLASSE II - Aree prevalentemente residenziali
  - CLASSE III - Aree di tipo misto;
  - CLASSE III - Aree extraurbane-zone agricole
  - CLASSE IV - Aree ad intensa attività umana;
  - CLASSE V - Aree prevalentemente produttive;
- Sc = Scuola  
 S = Socio/Sanitario  
 V = Verde Pubblico  
 VS = Verde Sportivo  
 ARCH = Complesso archeologico  
 T = Imp. Tecnologico  
 VS = Verde Sportivo  
 VSR= Verde sportivo ricreativo  
 Ae = Aeroporto  
 T = Imp. Tecnologico  
 VS = Verde Sportivo  
 VSR= Verde sportivo ricreativo  
 T = Imp. Tecnologico

**Classificazione acustica di progetto**

- CLASSE I - Aree di progetto
- CLASSE II - Aree di progetto prevalentemente residenziali
- CLASSE III - Aree di progetto di tipo misto
- CLASSE IV - Aree di progetto ad intensa attività umana
- CLASSE V - Aree di progetto prevalentemente produttive

**Classificazione acustica delle aree di cava**

- CLASSE V temporanea - Aree di cava in coltivazione
- CLASSE IV temporanea - Aree di servizio alle cave